

GENERAŁNA

Gniazdo elektryczne podwójne, natynkowe

Gniazdo elektryczne podwójne, natynkowe

Gniazdo LAN podwójne, natynkowe

Włącznik oświetlenia, podwójny

Oprawa oświetleniowa, zwieszana



Stowarzyszenie Autorów ZAiKS

Matena Sp. z o.o.
ul. Chełmska 21, bud. 4A, lok. 123
00-724 Warszawa

Aranżacja pokoju biurowego
Zaika, Hipoteczna 2, Warszawa

mgr inż. arch. wnętrz Jacek Karpiński

inż. arch. Marcin Karpiński

inż. arch. Marcin Karpiński

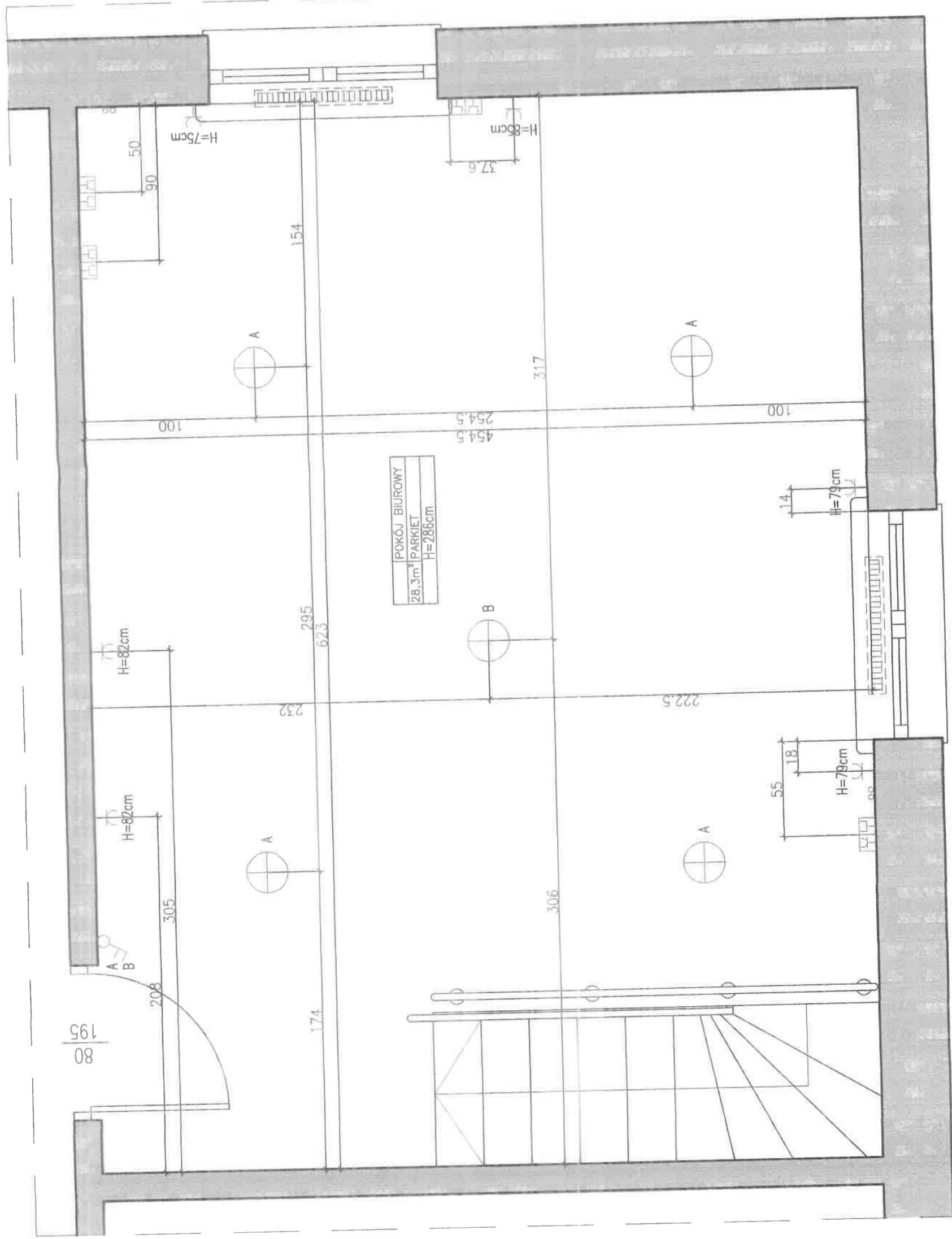
STAN ISTNIEJĄCY-PUNKTY ELEKTRYCZNE

DATA: 05.04.2024

NUMER RYSUNKU: 2.0

ARCHITEKTURA WNEŹRZ

PROJEKT CHRONIONY PRAWEM AUTORSKIM

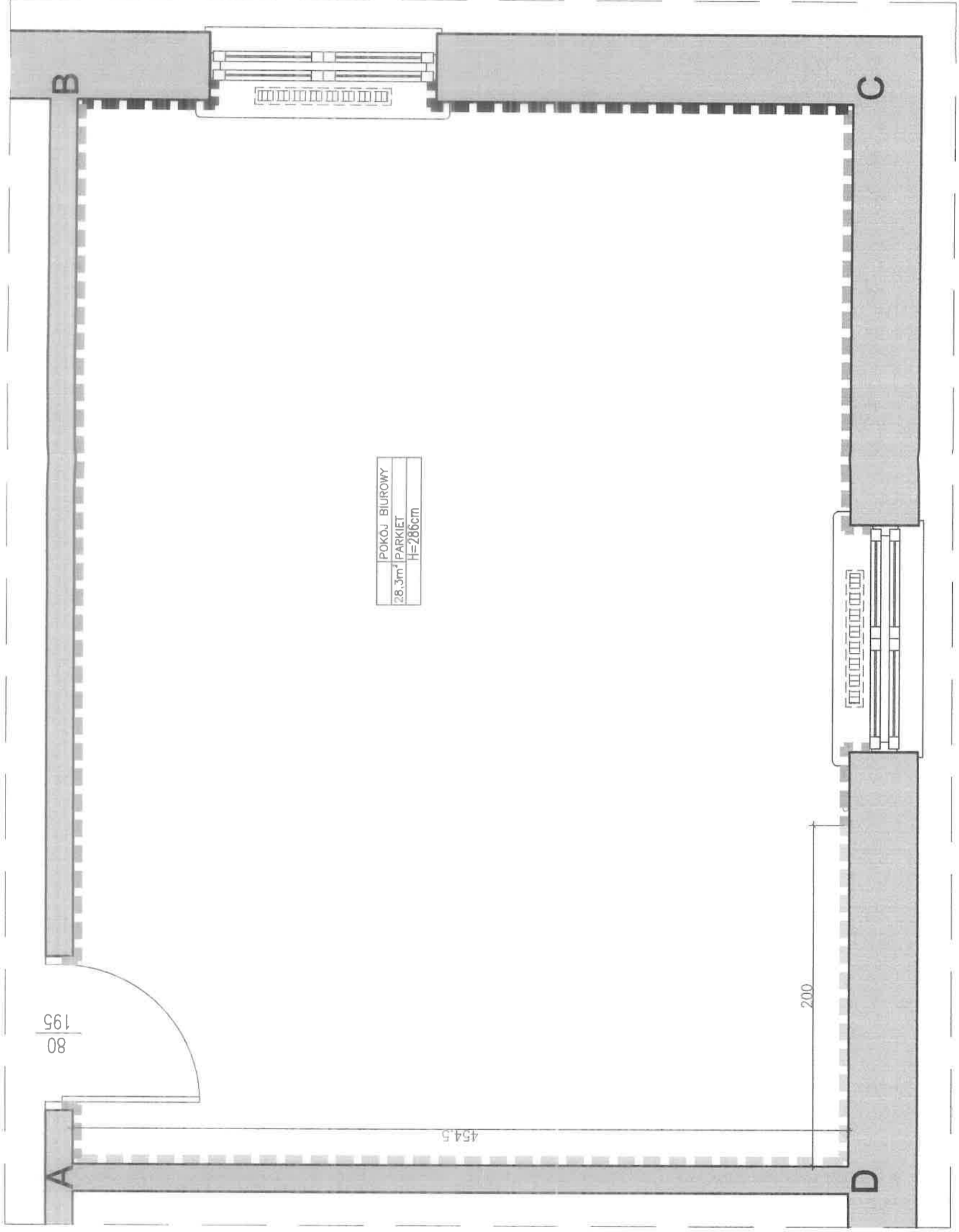


OPISZCZENIA

Ściany wykonane gładzią gipsową, malowane farbą akrylową na kolor biały

Ściany wykonane gładzią gipsową, malowane farbą akrylową na kolor szary

Okladzina ściany z lameli drewnianych



POKOJ BIUROWY
28.3m² PARKIET
H=286cm

UWAGI

1 Wszystkie wymiary i rzędne należy sprawdzić na budowie, w przypadku niezgodności pomiędzy projektem architektonicznym, projektami branżowymi a stanem istniejącym należy uzgodnić z projektantem.

KLIENT/INWESTOR

Stowarzyszenie Autorów ZAiKS

WYKONAWCA/EXECUTIVE

Matena Sp. z o.o.
ul. Chetmaka 21, bud. 4A, lok. 123
00-724 Warszawa

PROJEKTANT/DESIGNER

Aranżacja pokoju biurowego
ZaiKS, Hipoteczna 2, Warszawa

PROJEKTANT/DESIGNER

mgr inż. arch. wnętrz Jacek Karpiński

WYKONAWCA/EXECUTIVE

inż. arch. Marcin Karpiński

TYTUŁ/PROJECT

inż. arch. Marcin Karpiński

SKALA/SCALE

1:25

DATA/DATE

05.04.2024

BRANŻA

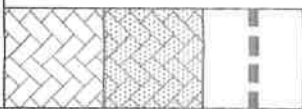
ARCHITEKTURA WNETRZ

5.0

PROJEKT CHRONIONY PRAWEM AUTORSKIM

WYKOŃCZENIE ŚCIAN

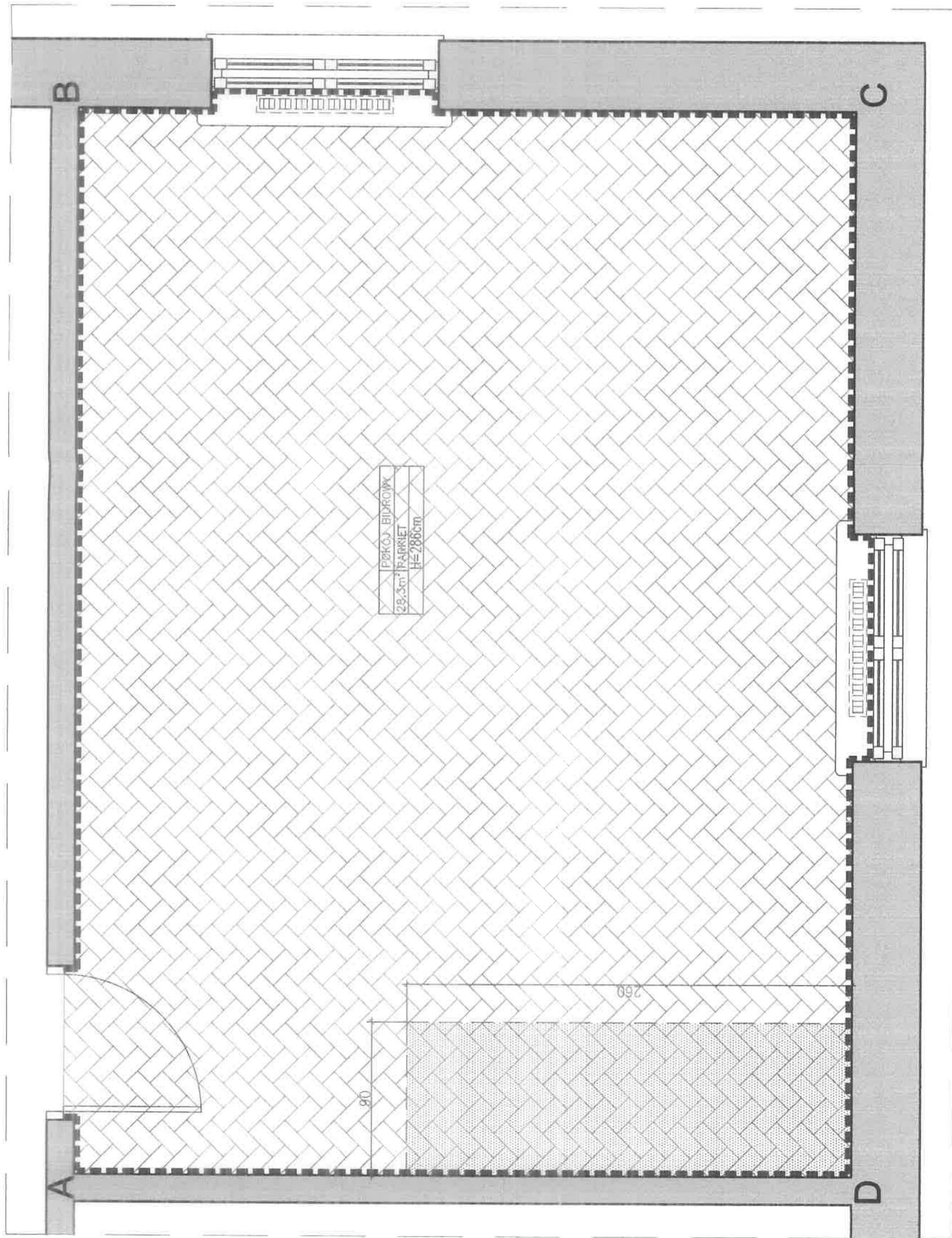
ODWAZENIA



Istniejący parkiet dębowy, klepka 25x5,5cm, wyczyścić i uzupełnić ubytki

Uzupełnić parkiet dębowy, klepka 25x5,5cm, powierzchnią ok. 2,5m²

Cokoł dębowy



PARKIET DĘBOWY
28,5m²
PARKIET
H=286cm

UWAGI

1 Wszystkie wymiary i rzędne należy sprawdzić na budowie, w przypadku niezgodności pomiędzy projektem architektonicznym, projektami branżowymi a stanem istniejącym należy uzgodnić z projektantem.

KLIENCI

Stowarzyszenie Autorów ZAIKS

WYKONAWCA

Matena Sp. z o.o.
ul. Chetmiska 21, bud. 4A, lok. 123
00-724 Warszawa

PROJEKTANT

Aranżacja pokoju biurowego
Zaks, Hipoteczna 2, Warszawa

PROJEKTANT

mgr inż. arch. wnętrz Jacek Karpiński

inż. arch. Marcin Karpiński

RYTUWAŁOWA

inż. arch. Marcin Karpiński

TITAN

ARANŻACJA PODŁOGI

SKALA

1:25

DATA

05.04.2024

BRANŻA

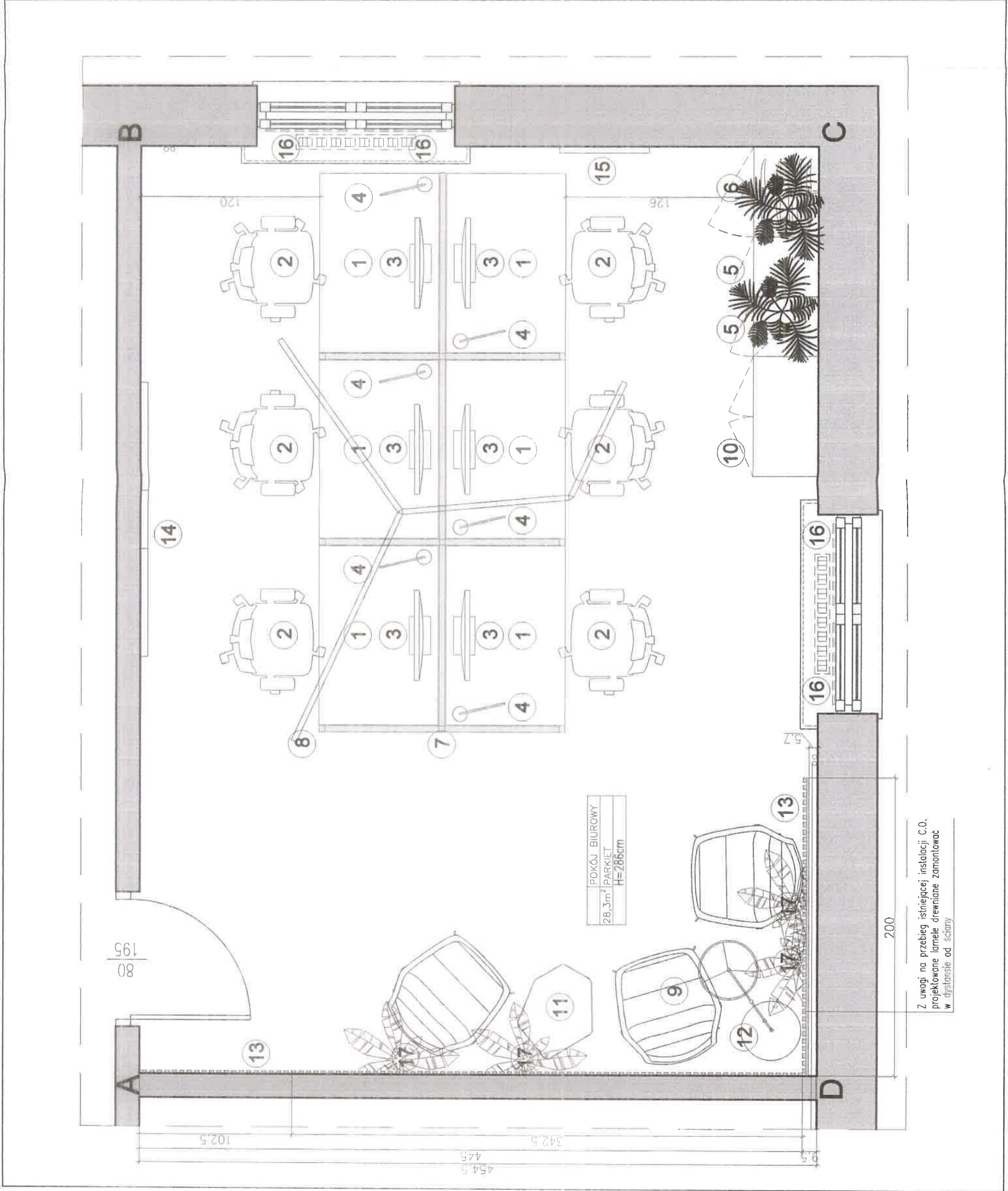
ARCHITEKTURA WNĘTRZ

NUMER RYSUNKU

7.0

PROJEKT CHRONIONY PRAWEM AUTORSKIM

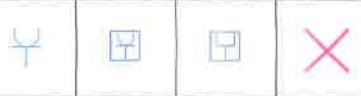
OPISZCZONA	
1	Biuorko (120x80) blat dop konadyjski, stelaż czarny, wycięcie kablowe
2	Kzeselko MDD Sava, podstawa czarna, podkietniiki, zaglowek, kółka do twardej powierzchni (klepka)
3	Monitor
4	Lampka biurkowa
5	Szafka typu Locker 40,2x43,2 H 122,8 cm, front jak białe biurko, korpus biały pastel
6	Szafka ubraniowa 60,2x43,2 H 183,3 cm, front jak białe biurko, korpus biały pastel
7	Ścianki Antom system S32 gr 4cm H 140cm kolor tapicerki jasny szary, profile czarne, boczki pełnej wysokości, panel liny niepełnej wysokości
8	Oprawa oświetleniowa LED, zwieszana, Intra Lighting Typ Hexagon SDI kolor biały, spód h=220cm
9	Fotel
10	Szafka dwudrzwiowa niska 80,1x43,2 H 74 cm, front jak białe biurko, korpus biały pastel
11	Stoлик kawowy
12	Lampka stojąca
13	Okladzina ściany z lameli drewnianych
14	Dekoracyjny panel akustyczny, grubość 45mm, klejony do ściany, wymiary wg rozmiarów ścian
15	Dekoracyjny panel akustyczny, grubość 45mm, klejony do ściany, wymiary wg rozmiarów ścian
16	Żaluzje drewniane, instalowane do dna
17	Doniczka ścienna Trigg L, czarna



KLIENT/LOKALIZACJA	
Stowarzyszenie Autorów ZAIKS	
WYDAWCA/ARCHITEKT	
Matena Sp. z o.o. ul. Chelmska 21, bud. 4A, lok. 123 00-724 Warszawa	
PROJEKT/PROJEKT	
Aranzacja pokoju biurowego Zaiks, Hipoteczna 2, Warszawa	
PROJEKTANCI/DISEIGNERS	
mgr inż. arch. wnętrz	Jacek Karpiński
inż. arch.	Marcin Karpiński
RYSUJĄCY/RYSKING	
inż. arch.	Marcin Karpiński
TYTUŁ/UBIECT	
ARANŻACJA MEBLOWA	
SKALANIE	DATA/DATE
1:25	05.04.2024
BRANŻA	NUMER RYSUNKU
ARCHITEKTURA WNETRZ	8.0
PROJEKT CHRONIONY PRAWEM AUTORSKIM	

OPIS

- Gniazdo elektryczne podwójne, podtylnkowe
- Gniazdo elektryczne podwójne, natynkowe
- Gniazdo LAN podwójne, natynkowe
- Gniazda do likwidacji



UWAGA

1 Wszystkie wymiary i rzędne należy sprawdzić na budowie, w przypadku niezgodności pomiędzy projektem architektonicznym, projektami branżowymi a stanem istniejącym należy uzgodnić z projektantem.

KLIENCI

Stowarzyszenie Autorów ZAiKS
 WYKONAWCA/EXECUTIVE
 Matena Sp. z o.o.
 ul. Chełmska 21, bud.4A, lok.123
 00-724 Warszawa

PROJEKTANT

Aranżacja pokoju biurowego
 ZaiKS, Hipoteczna 2, Warszawa

PROJEKTANT/DESIGNER

mgr inż. arch. wnętrz Jacek Karpiński
 inż. arch. Marcin Karpiński

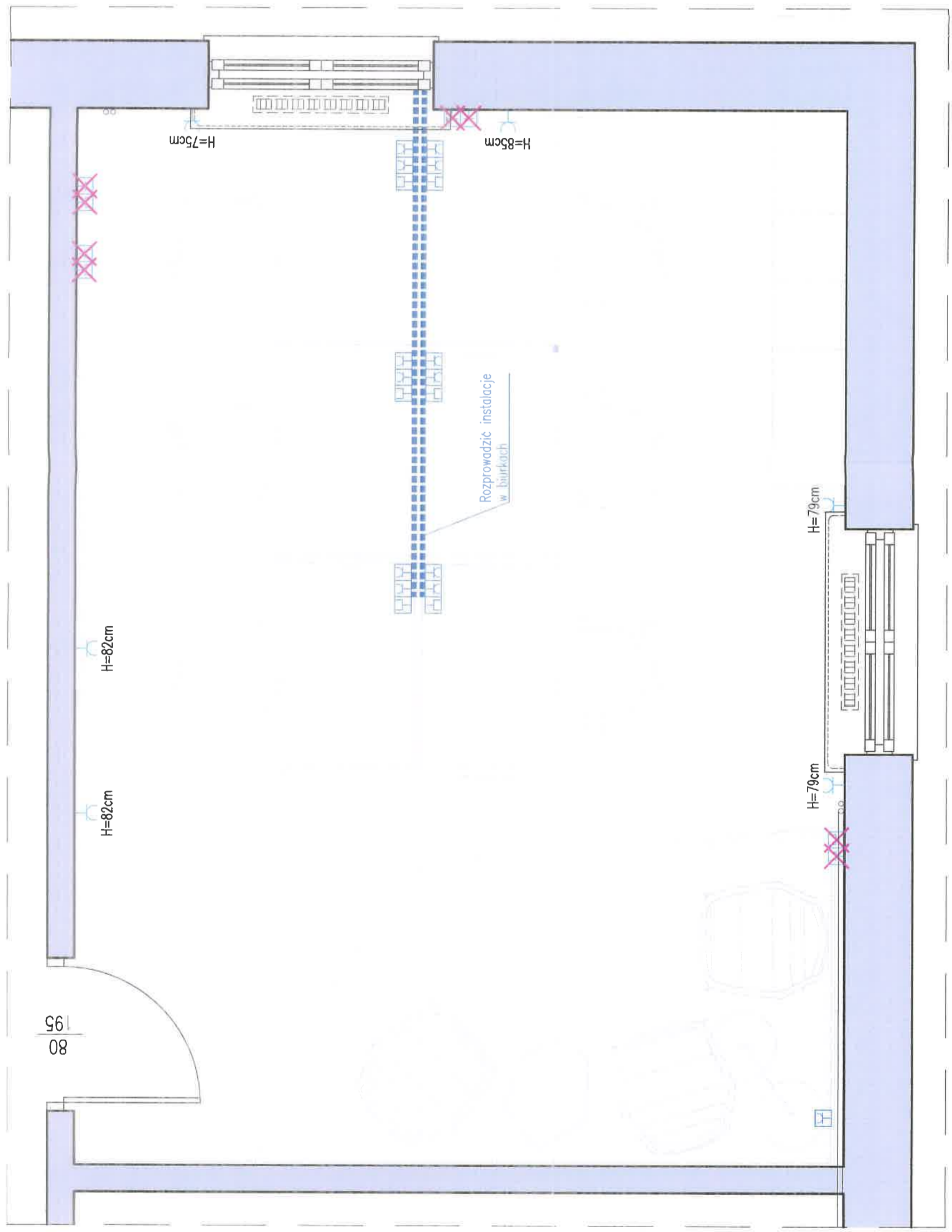
PROJEKTANT/DESIGNER

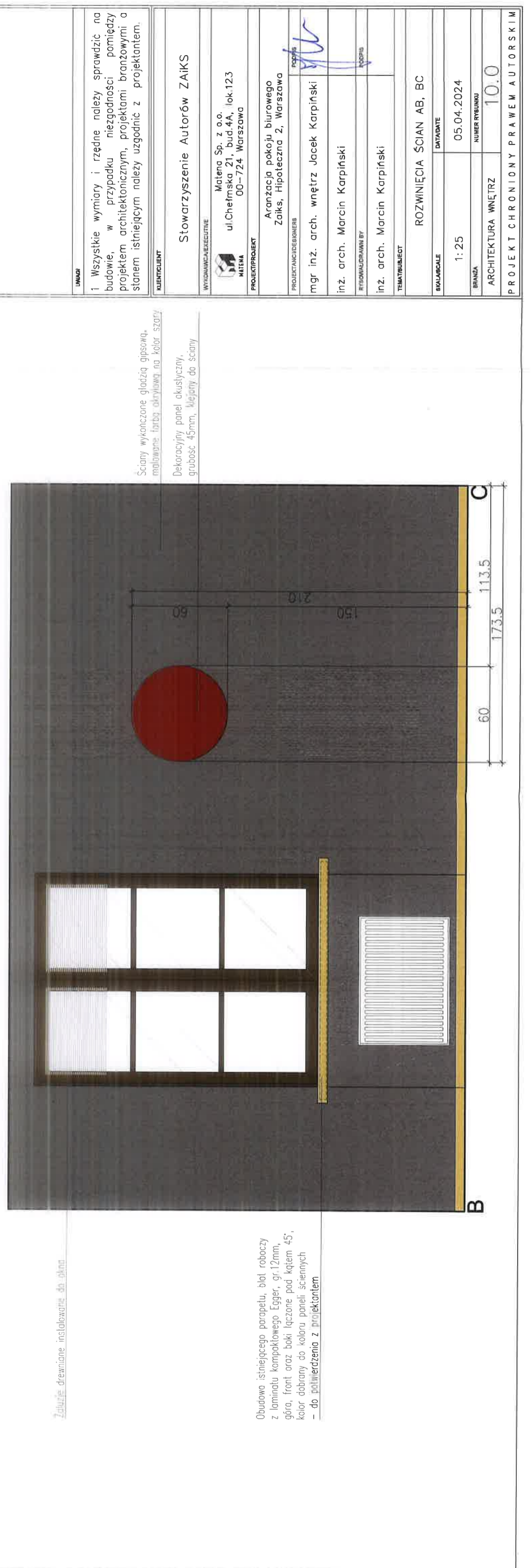
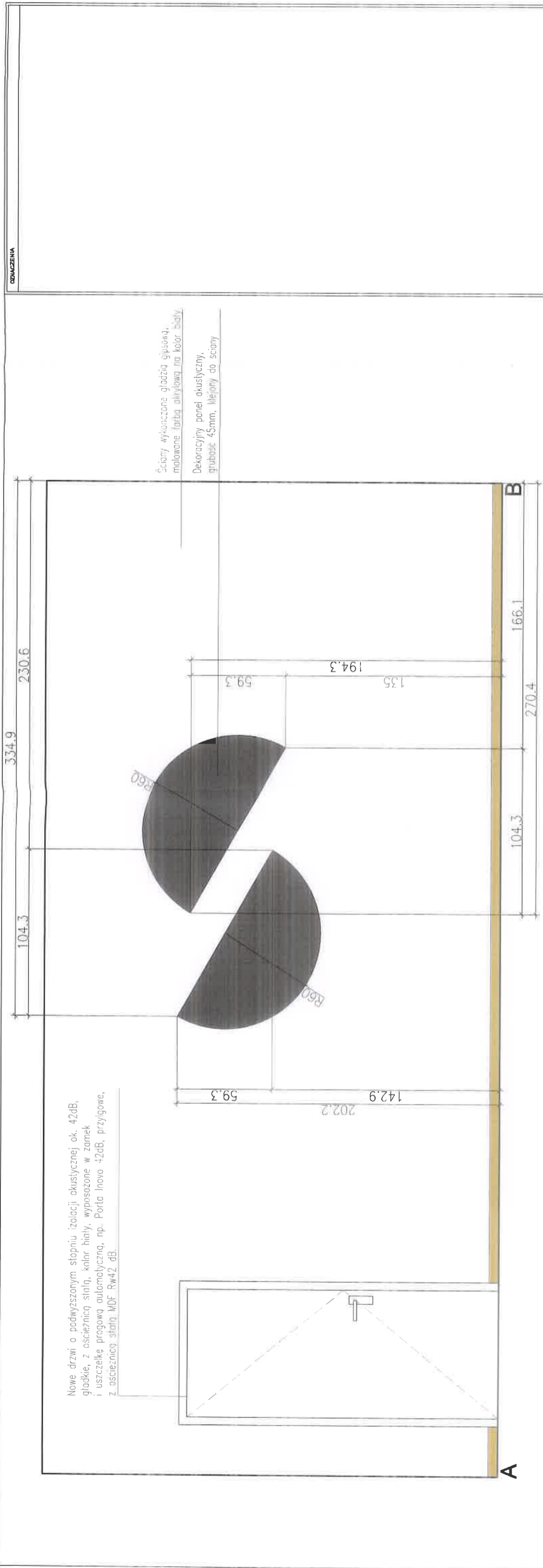
inż. arch. Marcin Karpiński

TYTUŁ/PROJECT

WYTYCZNE ELEKTRYCZNE
 SKALA/SCALE 1:25
 DATA/DATE 05.04.2024
 BRANŻA ARCHITEKTURA WNEŹRZ
 NUMER RYSUNKU 9.0

PROJEKT CHRONIONY PRAWEM AUTORSKIM





ODWZEMNIENIE

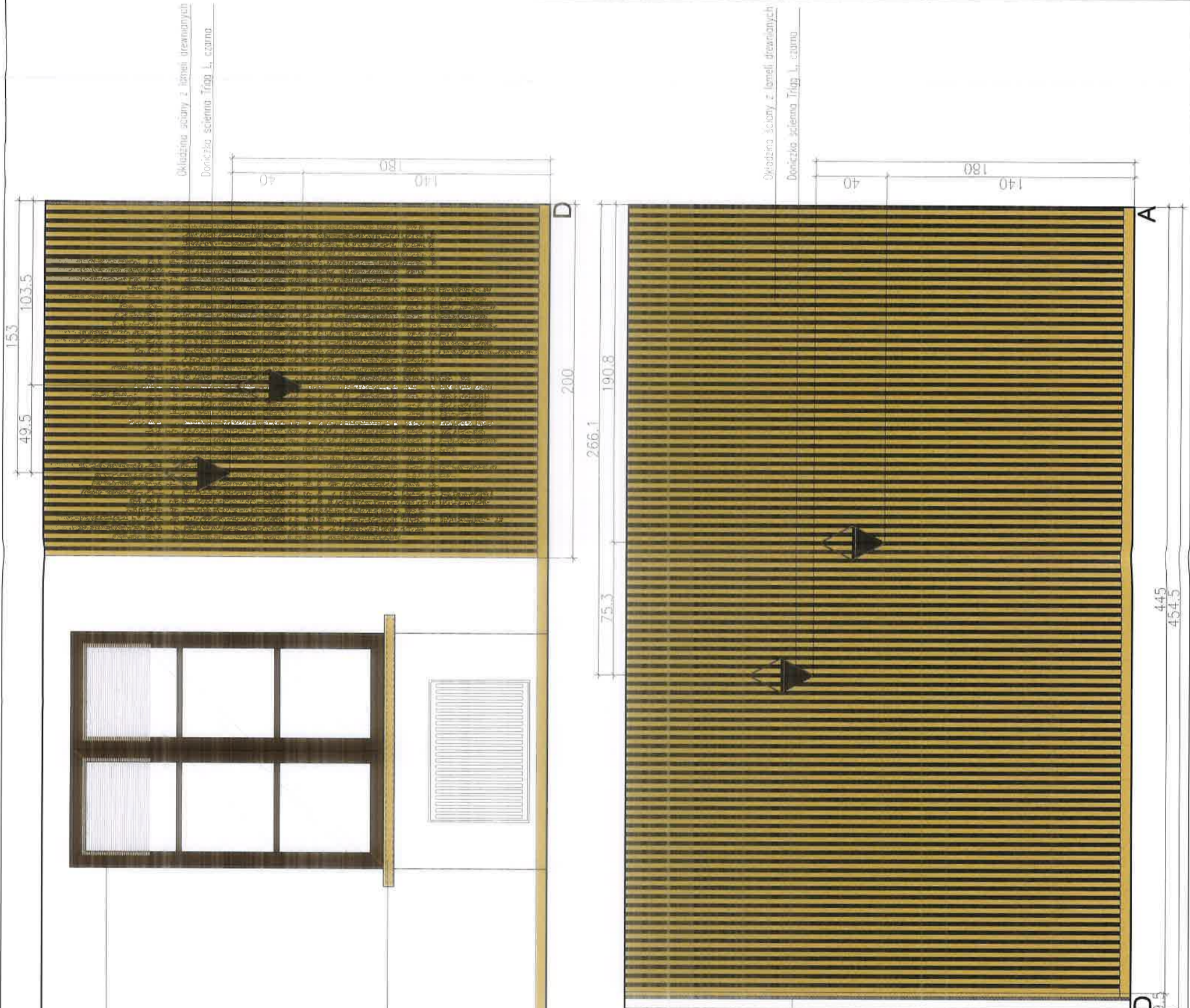
UMIAR

1 Wszystkie wymiary i rzędne należy sprawdzić na budowie, w przypadku niezgodności pomiędzy projektem architektonicznym, projektami branżowymi a stanem istniejącym należy uzgodnić z projektantem.

KUENTIENT

Stowarzyszenie Autorów ZAiKS	
WYKONAWCA/EXECUTIVE	Matena Sp. z o.o. ul. Chefmska 21, bud. 4A, lok. 123 00-724 Warszawa
PROJEKTANT/DESIGNER	Aranżacja pokoju biurowego Zaiks, Hipoteczna 2, Warszawa
mgr inż. arch. wnętrz Jacek Karpiński	POPISEK
inż. arch. Marcin Karpiński	POPISEK
inż. arch. Marcin Karpiński	POPISEK
ROZWINIĘCIA SCIAN AB, BC	
SKALAR/SCALE	DATA/DATE
1:25	05.04.2024
BRANŻA	NUMER RYSUNKU
ARCHITEKTURA WNĘTRZ	10.0
PROJEKT CHRONIONY PRAWEM AUTORSKIM	

OZNACZENIA	
<p>1 Wszystkie wymiary i rzędne należy sprawdzić na budowie, w przypadku niezgodności pomiędzy projektem architektonicznym, projektami branżowymi a stanem istniejącym należy uzgodnić z projektantem.</p>	
UWAGI	
<p>KLIENCIENT Stowarzyszenie Autorów ZAiKS</p>	
WYKONAWCA/EXECUTIVE	Matena Sp. z o.o. ul. Chefmska 21, bud 4A, lok.123 00-724 Warszawa
PROJEKT/PROJEKT	Aranżacja pokoju biurowego ZaiKS, Hipoteczna 2, Warszawa
PROJEKTANCI/DESIGNERS	mgr inż. arch. wnętrz Jacek Karpiński inż. arch. Marcin Karpiński
RYSOWAŁ/DRAWN BY	inż. arch. Marcin Karpiński
TEMAT/SUBJECT	ROZWINIĘCIA ŚCIAN CD, DA
SKALA/SCALE	1:25
DATA/DATE	05.04.2024
BRANŻA	ARCHITEKTURA WNĘTRZ
NUMER RYSUNKU	11.0
PROJEKT CHRONIONY PRAWEM AUTORSKIM	

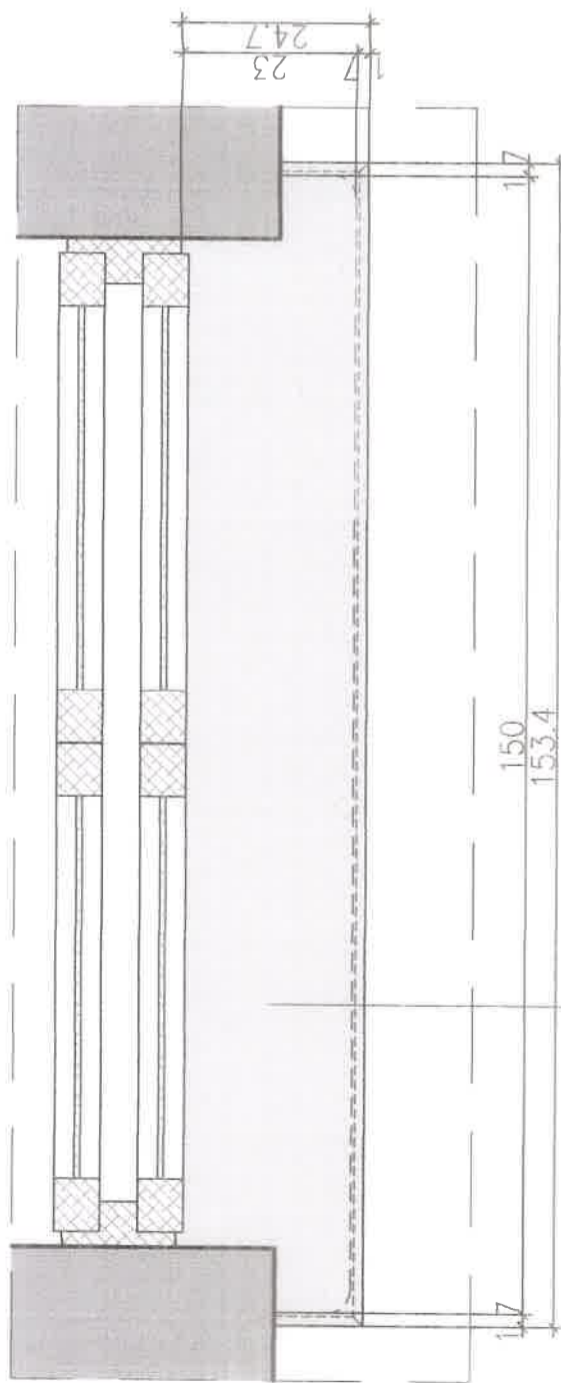


Zaluzje drewniane instalowane do okna

Obudowa słonecznego parapetu, biały malowany z laminatu kompozytowego Egger, gr.12mm, góra, front oraz boki łączone pod kątem 45°, kolor dopasowy do koloru paneli ściennych - do potwierdzenia z projektantem

Z uwagi na przebieg istniejącej instalacji C.O, projektowane lamelle drewniane zamontować w dystansie od ściany

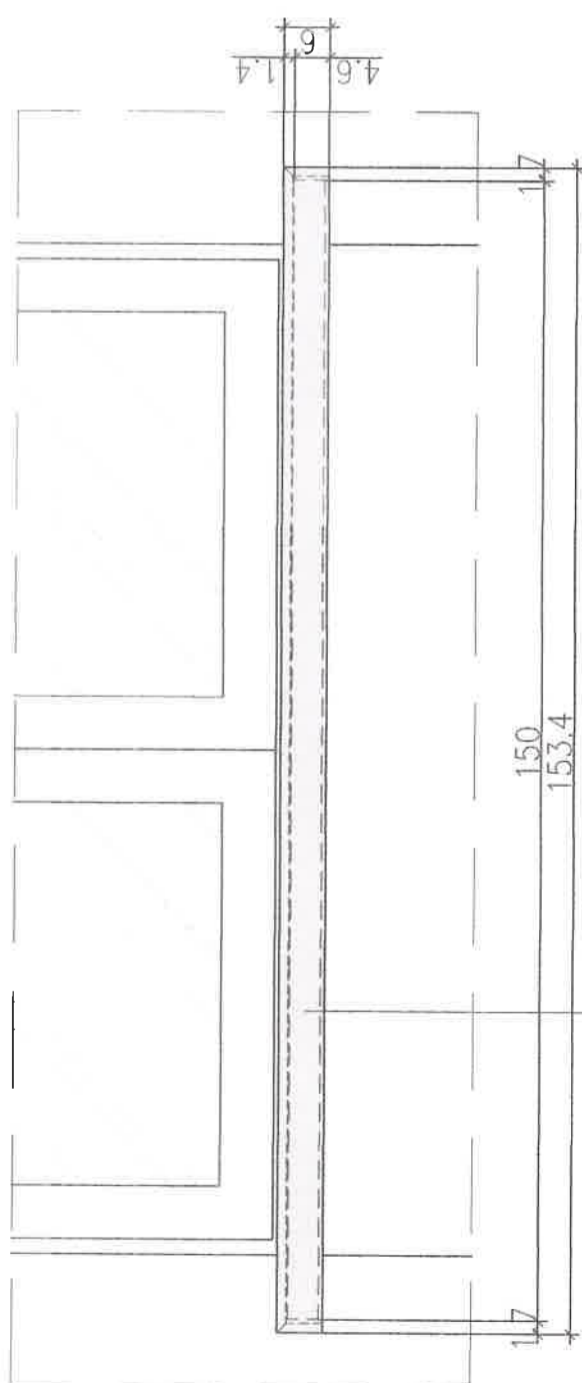
445
454.5



RZUT

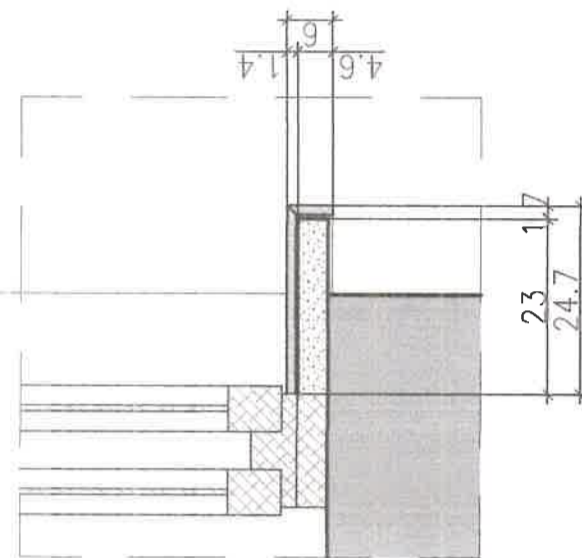
Obudowa istniejącego parapetu, blat roboczy z laminatu kompaktowego Egger, gr.12mm, góra, front oraz boki łączone pod kątem 45°, kolor dobrany do koloru paneli ściennych
 - do potwierdzenia z projektantem

Obudowa istniejącego parapetu, blat roboczy z laminatu kompaktowego Egger, gr.12mm, góra, front oraz boki łączone pod kątem 45°, kolor dobrany do koloru paneli ściennych
 - do potwierdzenia z projektantem



WIDOK

Obudowa istniejącego parapetu, blat roboczy z laminatu kompaktowego Egger, gr.12mm, góra, front oraz boki łączone pod kątem 45°, kolor dobrany do koloru paneli ściennych
 - do potwierdzenia z projektantem



PRZEKRÓJ

1 Wszystkie wymiary i rzędne należy sprawdzić na budowie, w przypadku niezgodności pomiędzy projektem architektonicznym, projektami branżowymi a stanem istniejącym należy uzgodnić z projektantem.

KONSTRUKCYJA	
Stowarzyszenie Autorów ZAIKS	
WYKONAWCA/EXECUTIVE	
Matena Sp. z o.o. ul. Chetmaka 21, bud.4A, lok.123 00-724 Warszawa	
PROJEKTOWY	
Aranżacja pokoju biurowego Zaiks, Hipoteczna 2, Warszawa	
PROJEKTANT/DESIGNER	
mgr inż. arch. wnętrz Jacek Karpiński	<i>[Signature]</i>
inż. arch. Marcin Karpiński	<i>[Signature]</i>
TYTUŁ/BUILDING BF	
Inż. arch. Marcin Karpiński	
TEMAT/PROJECT	
OBUDOWA PARAPETU	
SKALA/SCALE	
1:10	DATA/DATE
	05.04.2024
BRANŻA	
ARCHITEKTURA WNĘTRZ	
	NUMER RYSUNKU
	12.0
PROJEKT CHRONIONY PRAWEM AUTORSKIM	